

# Ruta Eco-ciclista 1

## Eco-cycling route

Grau de dificultat

Molt fàcil 6  
Fàcil 6  
Moderat 6  
Difícil 6  
Molt difícil 6



Vilafranca de Bonany  
Sant Martí d'Alanzell  
Son Pere Jaume  
Vilafranca de Bonany



### Església de Sta. Bàrbara

La planta és de tipus de creu llatina. La part anterior de la nau principal, que és la més antiga de l'església, té quatre capelles laterals i coberta de volta de canó. Les obres del temple que gaudeixen de major valor artístic són el retaule major, construït entre 1776 i 1778, i la pica baptismal (1685) feta de marès i que es troba davall el cor.

### Santa Bàrbara Church

The ground plan is of a Latin cross. The front of the main nave, which is the oldest of the church, has four lateral chapels and is covered by a barrel vault. The works of the temple with the most important artistic value are the altarpiece, built between 1776 and 1778, and the baptismal font (1685) made out of Majorcan sandstone (marès) which is found under the choir stall.



### Molí Nou

És una torre de molí amb base, la qual s'utilitzava com a habitatge i magatzem. Sembla ser que les 8 antenes del molí arribaven als 42 pams de llargària i que disposava de dos jocs de moles, una per blat i l'altre per ordi.

### Molí Nou

It is a mill tower with a base, which was used as a home and warehouse. The 8 mill antennas seem to have reached a length of 42 palms and had two sets of millstones: one for wheat and another for barley.



### Pou de Son Pere Jaume

Well of Son Pere Jaume



### Cases de Son Pere Jaume

Houses of Son Pere Jaume



### Pou Viguet

Viguet Well



### Cases de Sant Martí d'Alanzell

Possessió amb una importància clau dins la història de Vilafranca de Bonany, relacionada amb el seu sorgiment com a nucli urbà, topònim que significa "vila exempta d'imposts".

### Houses of Sant Martí d'Alanzell

This is an estate of key importance in the history of Vilafranca de Bonany, a name which means "tax-free town", in relation to its rise as an urban centre.

### INFORMACIONS PRÀCTIQUES

Termes municipals: Vilafranca de Bonany.  
Longitud de la ruta: 3 km  
Grau de dificultat: Baix.  
Observacions: Aconsellable per a qualsevol persona i edat.  
Tipus de circulació: A peu, en bici de passeig i/o de muntanya.

PRACTICAL INFORMATION  
Municipal Areas: Vilafranca de Bonany.  
Distance: 3 km.  
Difficulty: Low.  
Comments: Suitable for all ages.  
Suitable for: Walking, utility and/or mountain bike.

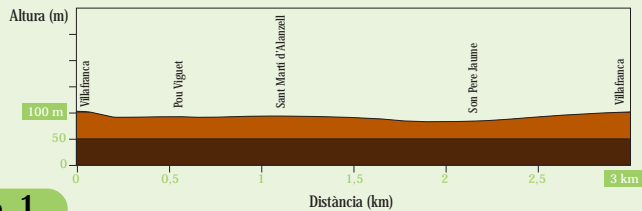
### PUNTS D'INTERÈS NATURALÍSTIC

NATURAL POINTS OF INTEREST  
· View from Sant Martí d'Alanzell.

### PUNTS D'INTERÈS CULTURAL

· Església Parroquial de Santa Bàrbara  
· Es Molí Nou  
· Pou Viguet  
· Caseta i Pou de Son Pere Jaume  
· Sant Martí d'Alanzell.

## Ruta 1



## Ruta 1



# Ruta Eco-ciclista 2

## Eco-cycling route

Grau de dificultat

Molt fàcil 6  
Fàcil 6  
Moderat 6  
Difícil 6  
Molt difícil 6



Vilafranca de Bonany  
Sant Martí d'Alanzell  
Es Pagos  
Vilafranca de Bonany



### Pou des Pagos

### Ses Talaies

Les possessions eren les unitats tradicionals d'explotació agrària. Ses Talaies és una mostra de l'arquitectura rural de Mallorca. Presenta les restes de dos molins de vent abandonats.

The estates were traditional units of agricultural farming. Ses Talaies is an example of Majorcan rural architecture. The remains of two abandoned windmills can be found here.

### Alzinar

És el bosc més característic de Mallorca. A causa de l'espès brancatge de les alzines és un bosc poc lluminós, que conserva humitat i frescor. Tot i així, molts d'alzinars tenen un sotabosc atapeït amb arbusts.

### Oak Grove

It is Majorca's most characteristic forest. Due to the thick branches of the oak trees, the forest is dark and retains moisture and coolness. However, many oak groves have thick undergrowth with shrubs.

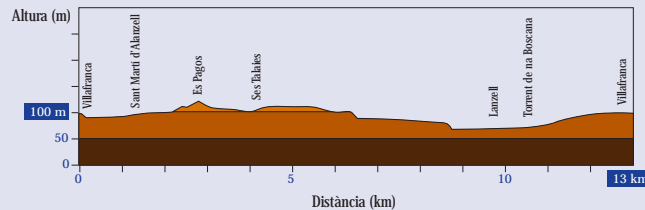
### PUNTS D'INTERÈS NATURALÍSTIC

· Panoràmica des de Sant Martí d'Alanzell  
· Zones de garriga i d'alzinar als voltants d'es Pagos i ses Talaies  
· panoràmiques des de can Gomila.

### NATURAL POINTS OF INTEREST

· View from Sant Martí d'Alanzell  
· Areas of scrubland and oak groves in the surroundings of Es Pagos and Ses Talaies  
· views from Can Gomila.

## Ruta 2



### PUNTS D'INTERÈS CULTURAL

· Pou Viguet  
· Sant Martí d'Alanzell  
· Es Pagos

### CULTURAL POINTS OF INTEREST

· Viguet Well  
· Sant Martí d'Alanzell  
· Es Pagos

### INFORMACIONS PRÀCTIQUES

Termes municipals: Vilafranca de Bonany, Porreres.  
Longitud de la ruta: 13 km  
Grau de dificultat: Baix-mig.  
Observacions: Ruta d'interès per a l'observació d'ocells.  
Tipus de circulació: Bici de muntanya.

### PRACTICAL INFORMATION

Municipal Areas: Vilafranca de Bonany, Porreres.  
Distance: 13 km  
Difficulty: Low-Medium.  
Comments: Route of interest to enjoy the landscapes and birds.  
Suitable for: Mountain Bike.

## Ruta 2



# Ruta Eco-ciclista 3

## Eco-cycling route

Grau de dificultat

Molt fàcil 6  
Fàcil 6  
Moderat 6  
Difícil 6  
Molt difícil 6



Vilafranca de Bonany  
Es Pou Morer - Alcúdia Arrom  
Talaiots de Son Pou Vell  
Siquia llarga  
Vilafranca de Bonany



### Torre d'Alcúdia Arrom

Alqueria ja documentada a l'any 1232, en el Llibre del repartiment de Mallorca. Cedida per Jaume I als nobles lleidatans que havien participat a la conquesta de Mallorca. El seu topònim és un dels pocs d'origen àrab que encara queden a la zona. Aquesta possessió té una destacable torre de planta circular, d'uns 5 m de diàmetre i 3 m d'alçada. Les seves parets fan prop d'un metre de gruix.

### Alcúdia Arrom Tower

This alqueria was already documented in 1232, in the Majorca Distribution Book. It was handed over to the nobility of Lerida who had participated in the conquest of Majorca by Jaime I. Its name is one of the few of Arab origin which remains in the area. This estate has an outstanding circular tower, with a diameter of 5 m and a height of 3 m. Its walls are almost one metre thick.



### Pou Morer

Un dels grans clots d'on s'extreu argila. L'argila que s'extreu d'aquestes explotacions mineres a cel obert és la matèria primera de les teuleres i gerres de la zona. L'any 1996 hi havia registrades 6 teuleres al terme municipal de Vilafranca.

### Pou Morer

One of the most important pits from which clay is extracted. The clay extracted from these open air mines is the raw material for the tile works and pottery of the area. In 1996, 6 tile works were registered in the municipal area of Vilafranca.



### Talaiots de Son Pou Vell

Conjunt de dos talaiots, un dels quals està ben conservat, en el que encara es pot apreciar la base circular, els murs, el portal i la columna central. El talaiot és el monument més representatiu de la cultura talaiòtica (1300 - 1200 aC).

### Talaiots of Son Pou Vell

Set of talaiots (stone towers), one of which is well conserved and the circular base, the walls, the gate and the central column can still be appreciated. The talaiot is the most representative monument of the talayotic culture (1300 - 1200 BC).

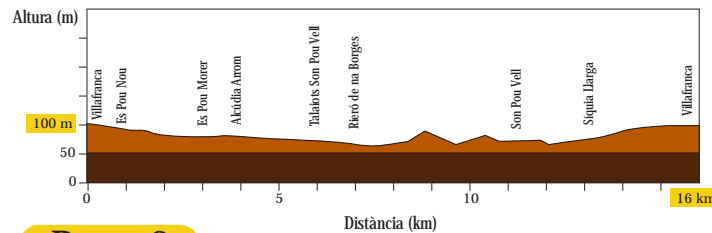
### INFORMACIONS PRÀCTIQUES

Termes municipals: Vilafranca de Bonany.  
Longitud de la ruta: 16 km  
Grau de dificultat: Mig.  
Observacions: Precaució en els trams de carretera.  
Tipus de circulació: Bici de muntanya.

### PRACTICAL INFORMATION

Municipal Areas: Vilafranca de Bonany.  
Distance: 16 km  
Difficulty: Medium  
Comments: Take care on the sections by road.  
Suitable for: Mountain Bike.

## Ruta 3



### PUNTS D'INTERÈS NATURALÍSTIC

· Clots d'argila  
· Garriga d'es Castellot Nou  
· Conreus de secà  
· Bosc d'ullastres o ullastrar.

### NATURAL POINTS OF INTEREST

· Clay pits  
· Castellot Nou scrubland  
· Dry-farmed crops  
· Wild olive groves.

## Ruta 3





## Ruta Eco-ciclista Eco-cycling route

# 4

Grau de dificultat

Molt fàcil	6
Fàcil	6
Moderat	6
Difícil	6
Molt difícil	6



## Vilafranca de Bonany Fonteta de la Mare de Déu Santuari de Bonany

1



### Santuari de Bonany

En aquesta petita muntanya del Pla de Mallorca (317 m) podem trobar una bona mostra de la flora i fauna mediterrània. Als vessants orientats al nord hi trobem petits redols d'alzinar mesclat amb pins, tot i que la major part de la seva superfície està coberta de garriga d'ullastre. En quant a la fauna podem destacar la presència de la tortuga mediterrània i de nombroses espècies d'ocells com el capferriero, el vitrac, el capsigrany, etc.

### Sanctuary of Bonany

A good example of Mediterranean flora and fauna can be found on this small mountain of Pla de Mallorca (317 m). On the western hillsides to the north, we can find oak groves combined with areas of pine trees, although most of the ground is covered with wild olive scrubland. As for the fauna, the presence of the Mediterranean turtle and numerous species of birds, such as the great tit, the woodchat shrike, the stonechat, etc. can be highlighted.

2



### La fonteta de la Mare de Déu

Situada al vessant del llevant del puig, és un indret fonamental dins la història de Bonany. Primerament els ermitans de Bonany utilitzaren la seva aigua per abeurar bestiar i per rentar. Per tal d'aprofitar-la millor, a principis del segle XX la canalitzaren i construïren un safareig. També bastiren les marjades i hi sembraren hortalisses i arbres fruiters. El 1915 els ermitans construïren damunt el clot de la Fonteta una cova de pedres on col·locaren una estàtua de la Mare de Déu.

The fountain of Mare de Déu de Bonany Located on the hillside of the eastern hills, it is an important spot in the history of Bonany. At first, the hermits of Bonany used its water for washing and as drinking water for the animals. In order to take greater advantage of it, at the beginning of the XX century, they channelled it and built a washing place. They also built plots and planted vegetables and fruit trees. In 1915 the hermits built a stone on the fountain hole, where they placed a statue of the Virgin.

3



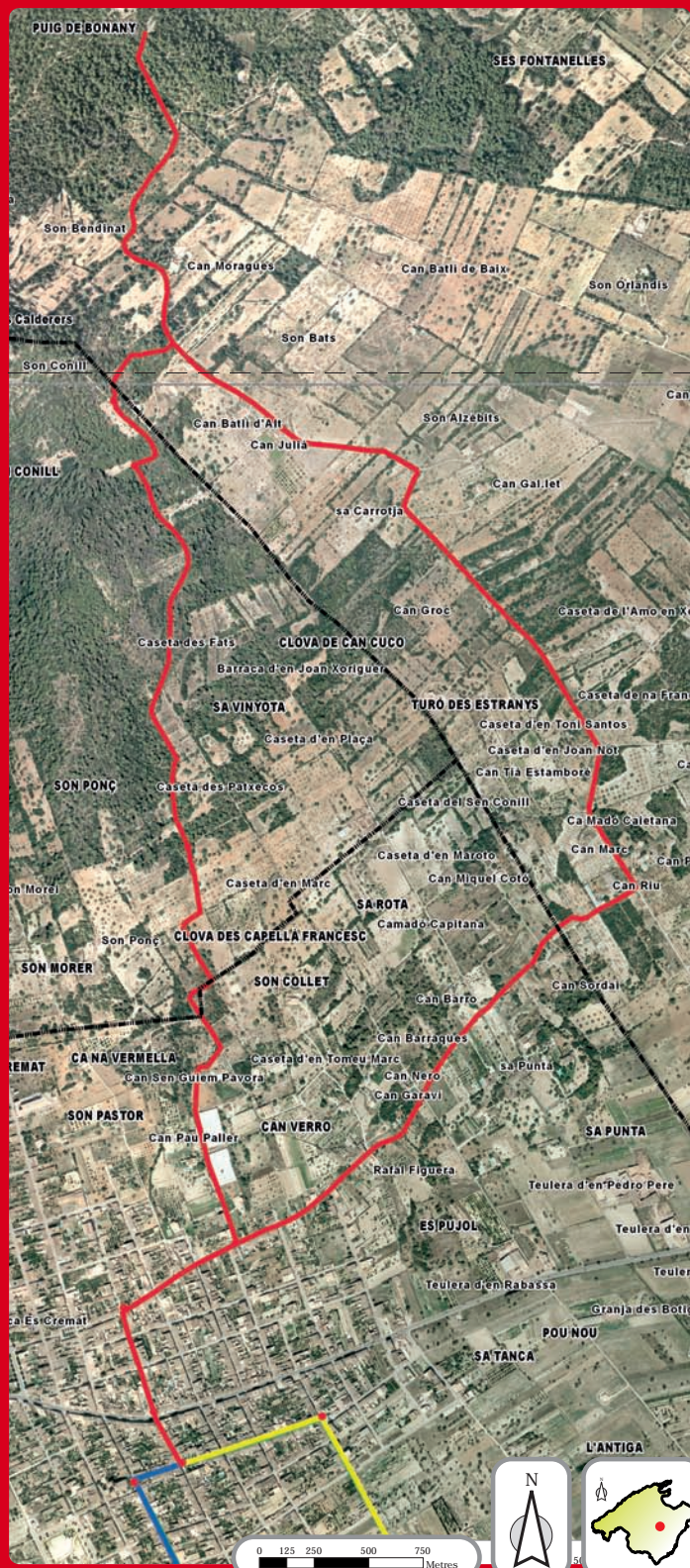
Creu de Fra Juníper Serra  
Coss of Brother Juníper Serra

4



Ca na Parica

## Ruta 4



## Recomanacions de passeig

Aquestes rutes travessen espais naturals protegits, zones agrícoles i àrees urbanes. Per això seguiu aquestes indicacions, indicacions.

### Recommendations for ecocyclists

These routes go through nature reserves, agricultural areas and urban areas. Therefore, it is advisable to follow these indications:



TINGUEU PRECAUCIÓ AMB EL TRÀNSIT.  
SI ANAU EN GRUP, PEDALEJEU EN FILA.  
BE CAREFUL WITH TRAFFIC.  
IF YOU ARE IN A GROUP, RIDE IN SINGLE FILE.



FEU SILENCI. TANT AL MEDI  
NATURAL COM DINS ELS POBLES  
DO NOT MAKE A NOISE IN THE NATURAL  
ENVIRONMENT OR IN THE VILLAGES



CIRCLEU SEMPRE PELS CAMINS  
INDICATS I NO AGAFEU DRECERES.  
ALWAYS FOLLOW THE INDICATED PATHS  
AND DON'T TAKE SHORT-CUTS.



RESPECTEU LA FLORA, LA FAUNA  
I TOTS ELS ELEMENTS NATURALS  
RESPECT THE FLORA, FAUNA  
AND ALL NATURAL ELEMENTS



RESPECTEU LES PROPRIETATS  
PRIVADES I A LES PERSONES.  
RESPECT PRIVATE PROPERTY  
AND INDIVIDUALS.



RECOMANABLE DUR PRISMÀTICS PER A  
LA OBSERVACIÓ DE FAUNA I PAISATGE  
BINOCULARS ARE RECOMMENDED  
TO OBSERVE THE FAUNA AND LANDSCAPE



NO DEIXEU CAP RASTRE DEL VOSTRE PAS.  
NO LLENCUEU BRUTOR NI ENCENGUEU FOC  
DON'T LEAVE TRACES BEHIND YOU:  
DO NOT LEAVE LITTER OR LIGHT FIRES



Emergència  
Emergencies

Text i imatges:

Guia eco-ciclista de Vilafranca i Voltants.

Bartomeu Tomás

Elaboració:

Ajuntament de Vilafranca. 1999.

Estudi Roy disseny

### PUNTS D'INTERÈS NATURALÍSTIC

- Puig de Bonany (ANEI núm. 42)

NATURAL POINTS OF INTEREST  
Puig de Bonany (ANEI number 42)

### PUNTS D'INTERÈS CULTURAL

- Fonteta de la Mare de Déu de Bonany
- Santuari de Bonany.

CULTURAL POINTS OF INTEREST  
· Fountain of Mare de Déu de Bonany  
· Sanctuary of Bonany.

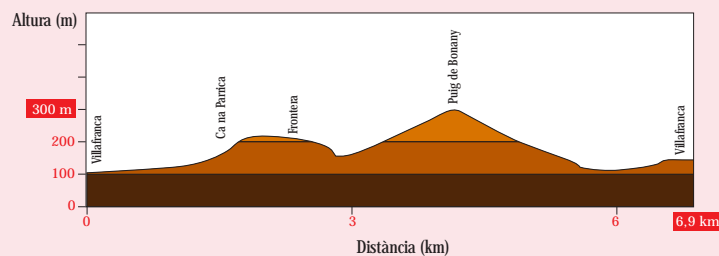
### INFORMACIONS PRÀCTIQUES

- Termes municipals: · Vilafranca de Bonany,  
Petra, Sant Joan.
- Longitud de la ruta: · 6,9 km
- Grau de dificultat: · Mig.
- Observacions: · Trams empinats.  
Per arribar a la Fonteta  
cal deixar les bicicletes.
- Tipus de circulació: · A peu o  
bici de muntanya.

### PRACTICAL INFORMATION

- Municipal Areas: · Vilafranca de Bonany,  
Petra, Sant Joan.
- Distance: · 6.9 km
- Difficulty: · Medium.
- Comments: · Steep stretches. Bicycles must be  
left to reach Fonteta
- Suitable for: · Walking or Mountain Bike.

## Ruta 4



Tfon: 971 832 106 / 107 - Fax: 971 832 108  
Plaça Major, 1 - 07250 · Vilafranca de Bonany  
MALLORCA - Illes Balears

Emergència  
Emergencies



# Rutes Eco-ciclistes de Vilafranca

